



องค์การบริหารส่วนตำบลนาหว้า จดหมายข่าว

ประจำเดือนมกราคม 2568

พ่นหมอกควันในชุมชน และซ่อมถนนใน ชุมชนตำบลนาหว้า



นายยุทธ ปาทา นายกองค์การบริหารส่วนตำบลนาหว้า ได้มอบหมายงานพ่นหมอกควันในชุมชนเพื่อป้องกันโรคไข้เลือดออกที่มีุงลายเป็นพาหะนำโรค และงานซ่อมแซมถนนในชุมชนเพื่อให้ประชาชนในชุมชนสัญจรไปมาด้วยความสะดวก





ท้องถิ่นทำได้ "ใช้ พ.ร.บ.การสาธารณสุข" ควบคุมต้นเหตุฝุ่น PM 2.5

1. การเผามูลฝอยในที่โล่ง (หมวด 3 สิ่งปฏิกูลและมูลฝอย)

- ห้ามเผามูลฝอยในที่โล่ง ฝ่าฝืน มีโทษตามมาตรา 68 ปรับไม่เกิน **50,000** บาท



2. เตาเผามูลฝอยทั่วไป/มูลฝอยติดเชื้อ (หมวด 3 สิ่งปฏิกูลและมูลฝอย)

- กำกับดูแลให้ปล่อยฝุ่นละอองไม่เกินค่ามาตรฐานตามที่กฎหมายกำหนด
- ขอความร่วมมือลดหรือชะลอการเผามูลฝอยในช่วงวิกฤตปัญหาฝุ่นละออง



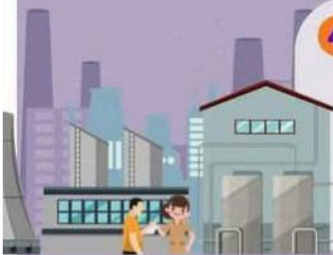
3. การเผาวัสดุทางการเกษตร (หมวด 5 เหนุรำคาญ)

- เจ้าพนักงานท้องถิ่นมีอำนาจออกคำสั่งห้ามเผาได้ ตามมาตรา 27, 28
- ผู้ใดฝ่าฝืนมีโทษตามมาตรา 74 จำคุกไม่เกินสามเดือน หรือปรับ ไม่เกิน **25,000** บาท หรือทั้งจำทั้งปรับ



4. ฝุ่นละอองจากสถานประกอบกิจการที่เป็นอันตรายต่อสุขภาพ (หมวด 7 กิจการที่เป็นอันตรายต่อสุขภาพ)

- ขอความร่วมมือลดการปล่อยฝุ่นละอองขนาดเล็กในช่วงวิกฤต
- ไม่มีใบอนุญาตมีโทษตามมาตรา 71 จำคุกไม่เกินหกเดือน ปรับไม่เกิน **50,000** บาท หรือทั้งจำทั้งปรับ



5. ร้านอาหารปิ้งย่างในสถานที่เอกชน (หมวด 8 สถานที่จำหน่ายอาหาร)

- ไม่มีใบอนุญาต/ หนังสือรับรองการแจ้งมีโทษตามกฎหมายว่าด้วยการสาธารณสุข



6. ในกรณีมีกิจการใดๆ หรือการกระทำใดๆ ตั้งแต่ 2 แหล่งขึ้นไป ก่อให้เกิดฝุ่นละออง ส่งผลกระทบต่อประชาชนจำนวนมากและครอบคลุมพื้นที่เป็นบริเวณกว้าง เจ้าพนักงานท้องถิ่นประกาศเป็นพื้นที่ควบคุมเหตุรำคาญ (ตามมาตรา 28/1)



ข้อมูลความรู้โดย : สำนักอนามัยสิ่งแวดล้อม
ออกแบบผลิตสื่อโดย : สำนักอนามัยสิ่งแวดล้อม
จัดทำเมื่อ : มกราคม 2568

สายด่วนกรมอนามัย

1 4 7 8

กรมอนามัยส่งเสริมให้คนไทยสุขภาพดี

ติดตามสาระความรู้สุขภาพ ใต้ที่
AnamaiMedia
สื่อมวลชนเดียวกรมอนามัย

